

УТВЕРЖДАЮ



2022 г.

**Паспорт доступности
объекта социальной инфраструктуры (ОСИ)
№ 2**

1. Общие сведения об объекте

1.1. Наименование (вид) объекта: Муниципальное бюджетное общеобразовательное учреждение «Средняя школа № 8»;

1.2. Адрес объекта: 628616, Российская Федерация, Тюменская область, Ханты-Мансийский автономный округ - Югра, город Нижневартовск, Проспект Победы, дом 21б;

1.3. Сведения о размещении объекта:

- отдельно стоящее здание: образовательная деятельность осуществляется на 4 этажах, общая площадь 8 288,6 кв.м;

- наличие прилегающего земельного участка (да, нет); Да, площадь: 18 120,0 кв.м.;

1.4. Год постройки здания: 1975, последнего капитального ремонта: Нет данных;

1.5. Дата предстоящих плановых ремонтных работ:

Текущего: Нет данных;

Капитального: Нет данных;

Сведения об организации, расположенной на объекте

1.6. Название организации (учреждения):

Муниципальное бюджетное общеобразовательное учреждение «Средняя школа №8», (МБОУ «Средняя школа №8»);

1.7. Юридический адрес организации (учреждения):

628616, Российская Федерация, Тюменская область, Ханты-Мансийский автономный округ - Югра, город Нижневартовск, Проспект Победы, дом 21б;

1.8. Основание для пользования объектом (оперативное управление, аренда, собственность): Оперативное управление;

1.9. Форма собственности (государственная, негосударственная):

Государственная;

1.10. Территориальная принадлежность (федеральная, региональная, муниципальная):

Муниципальная;

1.11. Вышестоящая организация:

Департамент образования администрации города Нижневартовска;

1.12. Адрес вышестоящей организации, другие координаты:

628615, Российская Федерация, Тюменская область, Ханты-Мансийский автономный округ - Югра, г.Нижневартовск, ул. Дзержинского 15, телефон: (8-3466)43-75-29
факс: 8(3466) 43-66-20, электронный адрес: do@n-vartovsk.ru;

2. Характеристика деятельности организации на объекте (по обслуживанию населения)

2.1. Сфера деятельности:

Образование;

2.2. Виды оказываемых услуг:

Образовательные услуги;

2.3. Форма оказания услуг:

На объекте;

2.4. Категории обслуживаемого населения по возрасту:

Дети;

2.5. Категории обслуживаемых инвалидов: инвалиды, передвигающиеся на коляске, инвалиды с нарушениями опорно-двигательного аппарата; нарушениями зрения, нарушениями слуха, нарушениями умственного развития – Да;

2.6. Плановая мощность:

посещаемость (количество обслуживаемых в день) – 954 человек, вместимость - 1000 человек, пропускная способность - 1100 человек;

2.7. Участие в исполнении ИПР инвалида, ребенка-инвалида (да, нет): Да;

3. Состояние доступности объекта

3.1 Путь следования к объекту пассажирским транспортом:

ООТ «Самотлорнефтегаз» по ул. Ленина, по направлению к Проспект Победы, маршруты: Автобусы - № 6,9,11,12,13;

Маршрутные такси – 2,6к,8,11к,13к,31;

ООТ «13-й отряд ФПС» по ул. Мира, по направлению к ул. Проспект Победы, маршруты: Автобусы - № 3, 4, 5, 11, 30, 91, 93, 95;

Маршрутные такси – 5к, 11к, 22, 27;

наличие адаптированного пассажирского транспорта к объекту:

ООТ «Самотлорнефтегаз» по ул. Ленина, по направлению к Проспект Победы, маршруты: Автобусы - № 6,9,11,12,13;

ООТ «13-й отряд ФПС» по ул. Мира, по направлению к ул. Проспект Победы, маршруты: Автобусы - № 3, 4, 5, 11, 30, 91, 93, 95;

(Данные взяты с информационного портала о движении специализированных автобусов, которые оборудованы откидным трапом для заезда инвалидной коляски в салон автобуса, где предусмотрено специальное место для её крепления (<http://www.patp2-nv.ru/monitoring/>) (<http://www.patp1.ru/map/index.php>))

3.2 Путь к объекту от ближайшей остановки пассажирского транспорта:

3.2.1. расстояние до объекта от остановки транспорта: ООТ «Самотлорнефтегаз» по ул. Ленина, по направлению к Проспект Победы, расстояние: 450 м;

ООТ «13-й отряд ФПС» по ул. Мира, по направлению к Проспект Победы, расстояние 590 м;

3.2.2. время движения (пешком) ООТ «Самотлорнефтегаз» по ул. Ленина, по направлению к Проспект Победы, время: 5-7 мин;

ООТ «13-й отряд ФПС» по ул. Мира, по направлению к ул. Проспект Победы, время: 9-14 мин;

3.2.3. наличие выделенного от проезжей части пешеходного пути (да, нет): ООТ «Самотлорнефтегаз» по ул. Ленина, по направлению к Проспект Победы, – Да, адаптирован частично;

ООТ «13-й отряд ФПС» по ул. Мира, по направлению к ул. Проспект Победы,- Да, адаптирован частично;

3.2.4. Перекрестки: Есть, регулируемые (светофор со звуковым оповещением);

3.2.5. Информация на пути следования к объекту: нет;

3.2.6. Перепады высоты на пути: Есть;

Их обустройство для инвалидов на коляске: Есть (частично; отсутствует визуальная, контрастная маркировка; высота перепада выше предельной нормы, согласно СП 59.13330.2020; дополнительно – асфальтное покрытие, расположенное на путях следования, требует ремонта);

3.3. Организация доступности объекта для инвалидов – форма обслуживания*

№	Категория инвалидов (вид нарушения)	Вариант организации доступности объекта (формы обслуживания)*
	Все категории инвалидов и МГН	Б
1	<i>в том числе инвалиды:</i>	
2	передвигающиеся на креслах-колясках	Б
3	с нарушениями опорно-двигательного аппарата	Б
4	с нарушениями зрения	Б
5	с нарушениями слуха	Б
6	с нарушениями умственного развития	Б

* - указывается один из вариантов: «А», «Б», «ДУ», «ВНД»

3.4 Состояние доступности основных структурно-функциональных зон

№	Основные структурно-функциональные зоны	Состояние доступности, в том числе для основных категорий инвалидов**
1	Территория, прилегающая к зданию (участок)	ДЧ-И (К, О, С, Г, У)
2	Вход (входы) в здание	ДЧ-И (К, О, С, Г, У)
3	Путь (пути) движения внутри здания (в т.ч. пути эвакуации)	ДЧ-И (К, О, С, Г, У)
4	Зона целевого назначения здания (целевого посещения объекта)	ДЧ-И (К, О, С, Г, У)
5	Санитарно-гигиенические помещения	ДЧ-И (К, О, С, Г, У)
6	Система информации и связи (на всех зонах)	ДЧ-И (К, О, С, Г, У)
7	Пути движения к объекту (от остановки транспорта)	---

** Указывается: ДП-В - доступно полностью всем; ДП-И (К, О, С, Г, У) – доступно полностью избирательно (указать категории инвалидов); ДЧ-В - доступно частично всем; ДЧ-И (К, О, С, Г, У) – доступно частично избирательно (указать категории инвалидов); ДУ - доступно условно, ВНД – временно недоступно

3.5. Итоговое заключение о состоянии доступности ОСИ:

Доступно частично – избирательно (не все нозологии инвалидности);

1) Соответствие нормативам лишь основных функциональных зон (достижимости мест целевого назначения) для отдельных категорий инвалидов

2) Организованы специально выделенные пути и места обслуживания для отдельных категорий инвалидов, а также специальные участки для их обслуживания - по варианту "Б" (СП 35-101-2001, Актуализированная редакция СП 59.13330.2020)

4. Управленческое решение

4.1. Рекомендации по адаптации основных структурных элементов объекта

№	Основные структурно-функциональные зоны объекта	Рекомендации по адаптации объекта (вид работы)*
1	Территория, прилегающая к зданию (участок)	Не нуждается;
2	Вход (входы) в здание	Не нуждается;
3	Путь (пути) движения внутри здания (в т.ч. пути эвакуации)	Не нуждается;
4	Зона целевого назначения здания (целевого посещения объекта)	Не нуждается;
5	Санитарно-гигиенические помещения	Не нуждается;
6	Система информации на объекте (на всех зонах)	Не нуждается;
7	Пути движения к объекту (от остановки транспорта)	Технические решения невозможны;
	Все зоны и участки	---

*- указывается один из вариантов (видов работ): не нуждается; ремонт (текущий, капитальный); индивидуальное решение с ТСР; технические решения невозможны – организация альтернативной формы обслуживания

4.2. Период проведения работ:

2021-2025;

в рамках исполнения: Приложения №2 к Паспорту доступности объекта в приоритетных сферах жизнедеятельности инвалидов и других маломобильных групп населения: График проведения работ по адаптации;

4.3. Ожидаемый результат (по состоянию доступности) после выполнения работ по адаптации: ДЧ-И (Доступно частично избирательно);

Оценка результата исполнения программы, плана (по состоянию доступности): ДЧ-И (Доступно частично избирательно);

4.4. Для принятия решения требуется, не требуется (*нужное подчеркнуть*):

Согласование: общественные объединения инвалидов (их территориальные подразделения);

Имеется заключение уполномоченной организации о состоянии доступности объекта (наименование документа и выдавшей его организации, дата), прилагается;

4.5. Информация размещена (обновлена) на Карте доступности субъекта РФ дата:

Приложение №2 к Паспорту доступности объекта в приоритетных сферах жизнедеятельности инвалидов и других маломобильных групп населения: График контрольных проверок (оценка результат исполнения плана по адаптации, с размещением (обновлением) информации на картах доступности: www.zhit-vmeste.ru, www.kartadostupnosti.ru; www.tismgr.admhmao.ru);

5. Особые отметки

Паспорт сформирован на основании:

1. Анкеты (*информации об объекте*) от 08.09.2022 г;
2. Акта обследования объекта № 2 от 08.09.2022 г;
3. Решения Комиссии от 08.09.2022 г;

Приложение А.1

УТВЕРЖДАЮ



О.С.Серебренникова /

Анкета
(информация об объекте социальной инфраструктуры)
к паспорту доступности ОСИ

1. Общие сведения об объекте

- 1.1. Наименование (вид) объекта: Муниципальное бюджетное общеобразовательное учреждение «Средняя школа № 8»;
- 1.2. Адрес объекта: 628616, Российская Федерация, Тюменская область, Ханты-Мансийский автономный округ - Югра, город Нижневартовск, Проспект Победы, дом 21б;
- 1.3. Сведения о размещении объекта:
- отдельно стоящее здание: образовательная деятельность осуществляется на 4 этажах, общая площадь 8 288,6 кв.м;
- наличие прилегающего земельного участка (да, нет); Да, площадь: 18 120,0 кв.м.;
- 1.4. Год постройки здания: 1975, последнего капитального ремонта: Нет данных;
- 1.5. Дата предстоящих плановых ремонтных работ:
Текущего: Нет данных;
Капитального: Нет данных;

Сведения об организации, расположенной на объекте

- 1.6. Название организации (учреждения):
Муниципальное бюджетное общеобразовательное учреждение «Средняя школа №8», (МБОУ «Средняя школа №8»);
- 1.7. Юридический адрес организации (учреждения):
628616, Российская Федерация, Тюменская область, Ханты-Мансийский автономный округ - Югра, город Нижневартовск, Проспект Победы, дом 21б;
- 1.8. Основание для пользования объектом (оперативное управление, аренда, собственность): Оперативное управление;
- 1.9. Форма собственности (государственная, негосударственная):
Государственная;
- 1.10. Территориальная принадлежность (федеральная, региональная, муниципальная):
Муниципальная;
- 1.11. Вышестоящая организация:
Департамент образования администрации города Нижневартовска;
- 1.12. Адрес вышестоящей организации, другие координаты:
628615, Российская Федерация, Тюменская область, Ханты-Мансийский автономный округ - Югра, г.Нижневартовск, ул. Держинского 15, телефон: (8-3466)43-75-29
факс: 8(3466) 43-66-20, электронный адрес: do@n-vartovsk.ru;

2. Характеристика деятельности организации на объекте (по обслуживанию населения)

2.1. Сфера деятельности:

Образование;

2.2. Виды оказываемых услуг:

Образовательные услуги;

2.3. Форма оказания услуг:

На объекте;

2.4. Категории обслуживаемого населения по возрасту:

Дети;

2.5. Категории обслуживаемых инвалидов: инвалиды, передвигающиеся на коляске, инвалиды с нарушениями опорно-двигательного аппарата; нарушениями зрения, нарушениями слуха, нарушениями умственного развития – Да;

2.6. Плановая мощность:

посещаемость (количество обслуживаемых в день) – 954 человек, вместимость - 1000 человек, пропускная способность - 1100 человек;

2.7. Участие в исполнении ИПР инвалида, ребенка-инвалида (да, нет): Да;

3. Состояние доступности объекта

3.1 Путь следования к объекту пассажирским транспортом:

ООТ «Самотлорнефтегаз» по ул. Ленина, по направлению к Проспект Победы, маршруты: Автобусы - № 6,9,11,12,13;

Маршрутные такси – 2,6к,8,11к,13к,31;

ООТ «13-й отряд ФПС» по ул. Мира, по направлению к ул. Проспект Победы, маршруты: Автобусы - № 3, 4, 5, 11, 30, 91, 93, 95;

Маршрутные такси – 5к, 11к, 22, 27;

наличие адаптированного пассажирского транспорта к объекту:

ООТ «Самотлорнефтегаз» по ул. Ленина, по направлению к Проспект Победы, маршруты: Автобусы - № 6,9,11,12,13;

ООТ «13-й отряд ФПС» по ул. Мира, по направлению к ул. Проспект Победы, маршруты: Автобусы - № 3, 4, 5, 11, 30, 91, 93, 95;

(Данные взяты с информационного портала о движении специализированных автобусов, которые оборудованы откидным трапом для заезда инвалидной коляски в салон автобуса, где предусмотрено специальное место для её крепления (<http://www.patp2-nv.ru/monitoring/>) (<http://www.patp1.ru/map/index.php>))

3.2 Путь к объекту от ближайшей остановки пассажирского транспорта:

3.2.1. расстояние до объекта от остановки транспорта: ООТ «Самотлорнефтегаз» по ул. Ленина, по направлению к Проспект Победы, расстояние: 450 м;

ООТ «13-й отряд ФПС» по ул. Мира, по направлению к Проспект Победы, расстояние 590 м;

3.2.2. время движения (пешком) ООТ «Самотлорнефтегаз» по ул. Ленина, по направлению к Проспект Победы, время: 5-7 мин;

ООТ «13-й отряд ФПС» по ул. Мира, по направлению к ул. Проспект Победы, время: 9-14 мин;

3.2.3. наличие выделенного от проезжей части пешеходного пути (да, нет): ООТ «Самотлорнефтегаз» по ул. Ленина, по направлению к Проспект Победы, – Да, адаптирован частично;

ООТ «13-й отряд ФПС» по ул. Мира, по направлению к ул. Проспект Победы,- Да, адаптирован частично;

3.2.4. Перекрестки: Есть, регулируемые (светофор со звуковым оповещением);

3.2.5. Информация на пути следования к объекту: нет;

3.2.6. Перепады высоты на пути: Есть;

Их обустройство для инвалидов на коляске: Есть (частично; отсутствует визуальная, контрастная маркировка; высота перепада выше предельной нормы, согласно СП 59.13330.2020; дополнительно – асфальтное покрытие, расположенное на путях следования, требует ремонта);

3.3. Организация доступности объекта для инвалидов – форма обслуживания*

№	Категория инвалидов (вид нарушения)	Вариант организации доступности объекта (формы обслуживания)*
	Все категории инвалидов и МГН	Б
1	<i>в том числе инвалиды:</i>	
2	передвигающиеся на креслах-колясках	Б
3	с нарушениями опорно-двигательного аппарата	Б
4	с нарушениями зрения	Б
5	с нарушениями слуха	Б
6	с нарушениями умственного развития	Б

* - указывается один из вариантов: «А», «Б», «ДУ», «ВНД»

3.4 Состояние доступности основных структурно-функциональных зон

№	Основные структурно-функциональные зоны	Состояние доступности, в том числе для основных категорий инвалидов**
1	Территория, прилегающая к зданию (участок)	ДЧ-И (К, О, С, Г, У)
2	Вход (входы) в здание	ДЧ-И (К, О, С, Г, У)
3	Путь (пути) движения внутри здания (в т.ч. пути эвакуации)	ДЧ-И (К, О, С, Г, У)
4	Зона целевого назначения здания (целевого посещения объекта)	ДЧ-И (К, О, С, Г, У)
5	Санитарно-гигиенические помещения	ДЧ-И (К, О, С, Г, У)
6	Система информации и связи (на всех зонах)	ДЧ-И (К, О, С, Г, У)
7	Пути движения к объекту (от остановки транспорта)	---

** Указывается: ДП-В - доступно полностью всем; ДП-И (К, О, С, Г, У) – доступно полностью избирательно (указать категории инвалидов); ДЧ-В - доступно частично всем; ДЧ-И (К, О, С, Г, У) – доступно частично избирательно (указать категории инвалидов); ДУ - доступно условно, ВНД – временно недоступно

3.5. Итоговое заключение о состоянии доступности ОСИ:

Доступно частично – избирательно (не все нозологии инвалидности);

1) Соответствие нормативам лишь основных функциональных зон (достижимости мест целевого назначения) для отдельных категорий инвалидов

2) Организованы специально выделенные пути и места обслуживания для отдельных категорий инвалидов, а также специальные участки для их обслуживания - по варианту "Б" (СП 35-101-2001, Актуализированная редакция СП 59.13330.2020)

4. Управленческое решение

4.1. Рекомендации по адаптации основных структурных элементов объекта

№	Основные структурно-функциональные зоны объекта	Рекомендации по адаптации объекта (вид работы)*
1	Территория, прилегающая к зданию (участок)	Не нуждается;
2	Вход (входы) в здание	Не нуждается;
3	Путь (пути) движения внутри здания (в т.ч. пути эвакуации)	Не нуждается;
4	Зона целевого назначения здания (целевого посещения объекта)	Не нуждается;
5	Санитарно-гигиенические помещения	Не нуждается;
6	Система информации на объекте (на всех зонах)	Не нуждается;
7	Пути движения к объекту (от остановки транспорта)	Технические решения невозможны;
	Все зоны и участки	---

*- указывается один из вариантов (видов работ): не нуждается; ремонт (текущий, капитальный); индивидуальное решение с ТСР; технические решения невозможны – организация альтернативной формы обслуживания

4.2. Период проведения работ:

2021-2025;

в рамках исполнения: Приложения №2 к Паспорту доступности объекта в приоритетных сферах жизнедеятельности инвалидов и других маломобильных групп населения: График проведения работ по адаптации;

4.3. Ожидаемый результат (по состоянию доступности) после выполнения работ по адаптации: ДЧ-И (Доступно частично избирательно);

Оценка результата исполнения программы, плана (по состоянию доступности): ДЧ-И (Доступно частично избирательно);

4.4. Для принятия решения требуется, не требуется (*нужное подчеркнуть*):

Согласование: общественные объединения инвалидов (их территориальные подразделения);

Имеется заключение уполномоченной организации о состоянии доступности объекта (наименование документа и выдавшей его организации, дата), прилагается;

4.5. Информация размещена (обновлена) на Карте доступности субъекта РФ дата:

Приложение №2 к Паспорту доступности объекта в приоритетных сферах жизнедеятельности инвалидов и других маломобильных групп населения: График контрольных проверок (оценка результат исполнения плана по адаптации, с размещением (обновлением) информации на картах доступности: www.zhit-vmeste.ru, www.kartadostupnosti.ru; www.tismgr.admhmao.ru);

(подпись, Ф.И.О., должность; координаты для связи уполномоченного представителя объекта)

Приложение А.2

УТВЕРЖДАЮ



О.С.Серебренникова /

Акт обследования
объекта социальной инфраструктуры к паспорту доступности ОСИ
№2

г. Нижневартовск

08.09.2022 г.

1. Общие сведения об объекте

- 1.1. Наименование (вид) объекта: Муниципальное бюджетное общеобразовательное учреждение «Средняя школа № 8»;
- 1.2. Адрес объекта: 628616, Российская Федерация, Тюменская область, Ханты-Мансийский автономный округ - Югра, город Нижневартовск, Проспект Победы, дом 21б;
- 1.3. Сведения о размещении объекта:
- отдельно стоящее здание: образовательная деятельность осуществляется на 4 этажах, общая площадь 8 288,6 кв.м;
- наличие прилегающего земельного участка (да, нет); Да, площадь: 18 120,0 кв.м.;
- 1.4. Год постройки здания: 1975, последнего капитального ремонта: Нет данных;
- 1.5. Дата предстоящих плановых ремонтных работ:
Текущего: Нет данных;
Капитального: Нет данных;

Сведения об организации, расположенной на объекте

- 1.6. Название организации (учреждения):
Муниципальное бюджетное общеобразовательное учреждение «Средняя школа №8», (МБОУ «Средняя школа №8»);
- 1.7. Юридический адрес организации (учреждения):
628616, Российская Федерация, Тюменская область, Ханты-Мансийский автономный округ - Югра, город Нижневартовск, Проспект Победы, дом 21б;
- 1.8. Основание для пользования объектом (оперативное управление, аренда, собственность): Оперативное управление;
- 1.9. Форма собственности (государственная, негосударственная):
Государственная;
- 1.10. Территориальная принадлежность (*федеральная, региональная, муниципальная*):
Муниципальная;
- 1.11. Вышестоящая организация:
Департамент образования администрации города Нижневартовска;
- 1.12. Адрес вышестоящей организации, другие координаты:
628615, Российская Федерация, Тюменская область, Ханты-Мансийский автономный округ - Югра, г.Нижневартовск, ул. Держинского 15, телефон: (8-3466)43-75-29
факс: 8(3466) 43-66-20, электронный адрес: do@n-vartovsk.ru;

2. Характеристика деятельности организации на объекте (по обслуживанию населения)

2.1. Сфера деятельности:

Образование;

2.2. Виды оказываемых услуг:

Образовательные услуги;

2.3. Форма оказания услуг:

На объекте;

2.4. Категории обслуживаемого населения по возрасту:

Дети;

2.5. Категории обслуживаемых инвалидов: инвалиды, передвигающиеся на коляске, инвалиды с нарушениями опорно-двигательного аппарата; нарушениями зрения, нарушениями слуха, нарушениями умственного развития – Да;

2.6. Плановая мощность:

посещаемость (количество обслуживаемых в день) – 954 человек, вместимость - 1000 человек, пропускная способность - 1100 человек;

2.7. Участие в исполнении ИПР инвалида, ребенка-инвалида (да, нет): Да;

3. Состояние доступности объекта

3.1 Путь следования к объекту пассажирским транспортом:

ООТ «Самотлорнефтегаз» по ул. Ленина, по направлению к Проспект Победы, маршруты: Автобусы - № 6,9,11,12,13;

Маршрутные такси – 2,6к,8,11к,13к,31;

ООТ «13-й отряд ФПС» по ул. Мира, по направлению к ул. Проспект Победы, маршруты: Автобусы - № 3, 4, 5, 11, 30, 91, 93, 95;

Маршрутные такси – 5к, 11к, 22, 27;

наличие адаптированного пассажирского транспорта к объекту:

ООТ «Самотлорнефтегаз» по ул. Ленина, по направлению к Проспект Победы, маршруты: Автобусы - № 6,9,11,12,13;

ООТ «13-й отряд ФПС» по ул. Мира, по направлению к ул. Проспект Победы, маршруты: Автобусы - № 3, 4, 5, 11, 30, 91, 93, 95;

(Данные взяты с информационного портала о движении специализированных автобусов, которые оборудованы откидным трапом для заезда инвалидной коляски в салон автобуса, где предусмотрено специальное место для её крепления (<http://www.patp2-nv.ru/monitoring/>) (<http://www.patp1.ru/map/index.php>))

3.2 Путь к объекту от ближайшей остановки пассажирского транспорта:

3.2.1. расстояние до объекта от остановки транспорта: ООТ «Самотлорнефтегаз» по ул. Ленина, по направлению к Проспект Победы, расстояние: 450 м;

ООТ «13-й отряд ФПС» по ул. Мира, по направлению к Проспект Победы, расстояние 590 м;

3.2.2. время движения (пешком) ООТ «Самотлорнефтегаз» по ул. Ленина, по направлению к Проспект Победы, время: 5-7 мин;

ООТ «13-й отряд ФПС» по ул. Мира, по направлению к ул. Проспект Победы, время: 9-14 мин;

3.2.3. наличие выделенного от проезжей части пешеходного пути (*да, нет*): ООТ «Самотлорнефтегаз» по ул. Ленина, по направлению к Проспект Победы, – Да, адаптирован частично;

ООТ «13-й отряд ФПС» по ул. Мира, по направлению к ул. Проспект Победы,- Да, адаптирован частично;

3.2.4. Перекрестки: Есть, регулируемые (светофор со звуковым оповещением);

3.2.5. Информация на пути следования к объекту: нет;

3.2.6. Перепады высоты на пути: Есть;

Их обустройство для инвалидов на коляске: Есть (частично; отсутствует визуальная, контрастная маркировка; высота перепада выше предельной нормы, согласно СП 59.13330.2020; дополнительно – асфальтное покрытие, расположенное на путях следования, требует ремонта);

3.3. Организация доступности объекта для инвалидов – форма обслуживания*

№	Категория инвалидов (вид нарушения)	Вариант организации доступности объекта (формы обслуживания)*
	Все категории инвалидов и МГН	Б
1	<i>в том числе инвалиды:</i>	
2	передвигающиеся на креслах-колясках	Б
3	с нарушениями опорно-двигательного аппарата	Б
4	с нарушениями зрения	Б
5	с нарушениями слуха	Б
6	с нарушениями умственного развития	Б

* - указывается один из вариантов: «А», «Б», «ДУ», «ВНД»

3.4 Состояние доступности основных структурно-функциональных зон

№	Основные структурно-функциональные зоны	Состояние доступности, в том числе для основных категорий инвалидов**
1	Территория, прилегающая к зданию (участок)	ДЧ-И (К, О, С, Г, У)
2	Вход (входы) в здание	ДЧ-И (К, О, С, Г, У)
3	Путь (пути) движения внутри здания (в т.ч. пути эвакуации)	ДЧ-И (К, О, С, Г, У)
4	Зона целевого назначения здания (целевого посещения объекта)	ДЧ-И (К, О, С, Г, У)
5	Санитарно-гигиенические помещения	ДЧ-И (К, О, С, Г, У)
6	Система информации и связи (на всех зонах)	ДЧ-И (К, О, С, Г, У)
7	Пути движения к объекту (от остановки транспорта)	---

** Указывается: ДП-В - доступно полностью всем; ДП-И (К, О, С, Г, У) – доступно полностью избирательно (указать категории инвалидов); ДЧ-В - доступно частично всем; ДЧ-И (К, О, С, Г, У) – доступно частично избирательно (указать категории инвалидов); ДУ - доступно условно, ВНД – временно недоступно

3.5. Итоговое заключение о состоянии доступности ОСИ:

Доступно частично – избирательно (не все нозологии инвалидности);

1) Соответствие нормативам лишь основных функциональных зон (досягаемости мест целевого назначения) для отдельных категорий инвалидов

2) Организованы специально выделенные пути и места обслуживания для отдельных категорий инвалидов, а также специальные участки для их обслуживания - по варианту "Б" (СП 35-101-2001, Актуализированная редакция СП 59.13330.2020)

4. Управленческое решение

4.1. Рекомендации по адаптации основных структурных элементов объекта

№	Основные структурно-функциональные зоны объекта	Рекомендации по адаптации объекта (вид работы)*
1	Территория, прилегающая к зданию (участок)	Не нуждается;
2	Вход (входы) в здание	Не нуждается;
3	Путь (пути) движения внутри здания (в т.ч. пути эвакуации)	Не нуждается;
4	Зона целевого назначения здания (целевого посещения объекта)	Не нуждается;
5	Санитарно-гигиенические помещения	Не нуждается;
6	Система информации на объекте (на всех зонах)	Не нуждается;
7	Пути движения к объекту (от остановки транспорта)	Технические решения невозможны;
	Все зоны и участки	---

*- указывается один из вариантов (видов работ): не нуждается; ремонт (текущий, капитальный); индивидуальное решение с ТСР; технические решения невозможны – организация альтернативной формы обслуживания

4.2. Период проведения работ:

2021-2025;

в рамках исполнения: Приложения №2 к Паспорту доступности объекта в приоритетных сферах жизнедеятельности инвалидов и других маломобильных групп населения: График проведения работ по адаптации;

4.3. Ожидаемый результат (по состоянию доступности) после выполнения работ по адаптации: ДЧ-И (Доступно частично избирательно);

Оценка результата исполнения программы, плана (по состоянию доступности): ДЧ-И (Доступно частично избирательно);

4.4. Для принятия решения требуется, не требуется (нужное подчеркнуть):

Согласование: общественные объединения инвалидов (их территориальные подразделения);

Имеется заключение уполномоченной организации о состоянии доступности объекта (наименование документа и выдавшей его организации, дата), прилагается;

4.5. Информация размещена (обновлена) на Карте доступности субъекта РФ дата:

Приложение №2 к Паспорту доступности объекта в приоритетных сферах жизнедеятельности инвалидов и других маломобильных групп населения: График контрольных проверок (оценка результат исполнения плана по адаптации, с размещением (обновлением) информации на картах доступности: www.zhit-vmeste.ru, www.kartadostupnosti.ru; www.tismgr.admhmao.ru);

5. Особые отметки

Приложения:

Результаты обследования:

- | | |
|--|---------|
| 1. Территории, прилегающей к объекту | на 3 л. |
| 2. Входа (входов) в здание | на 5 л. |
| 3. Путей движения в здании | на 3 л. |
| 4. Зоны целевого назначения объекта | на 3 л. |
| 5. Санитарно-гигиенических помещений | на 4 л. |
| 6. Системы информации (и связи) на объекте | на 2 л. |
| 7. Результаты фотофиксации | на 7 л. |

Руководитель рабочей группы:

Директор
МБОУ "СШ № 8"



/Серебренникова О.С./

М.П.

Заместитель директора по АХР
МБОУ "СШ № 8"

/Миронова Н.Г./

Заместитель директора по ОБ
МБОУ "СШ № 8"

/Токовой О.Н./

В том числе:

Председатель общественной организации
«Нижневартовское городское общество слепых»



/Горбачева С.А./

М.П.

Председатель Ханты-Мансийского регионального отделения
Общероссийской общественной организации инвалидов
«Всероссийское общество глухих»



/Лазурко С.В./

М.П.

Специалист, аккредитованный в качестве эксперта
в области создания и обеспечения безбарьерной
среды для людей с инвалидностью и маломобильных
групп населения Системы добровольной сертификации
Общероссийской ОО «Всероссийское
общество инвалидов» «Мир, доступный для всех»



/Пашенко Р.С./

М.П.

Приложение 1
к Акту обследования ОСИ №2
от 08.09.2022 г.
к паспорту доступности ОСИ
№2 от 08.09.2022 г.

I Результаты обследования:

1. Территории, прилегающей к зданию (участка): МБОУ «Средняя школа № 8»; Адрес объекта: 628616, Российская Федерация, Тюменская область, Ханты-Мансийский автономный округ - Югра, город Нижневартовск, Проспект Победы, дом 216;

№	Наименование функционально-планировочного элемента	Наличие элемента			Выявленные нарушения и замечания		Работы по адаптации объектов	
		есть/нет	№ на плане	№ фото	Содержание	Значимо для инвалида (категория)	Содержание	Виды работ
1.1	Вход (входы) на территорию	Есть	---	1,2	Нарушения требований нормативной документации в области обеспечения доступной, безбарьерной среды не выявлены, замечания комиссии отсутствуют	К, О, С, Г, У	Не нуждается	Не нуждается
1.2	Путь (пути) движения на территории	Есть	---	3, 4, 5	Нарушения требований нормативной документации в области обеспечения доступной, безбарьерной среды не выявлены,	К, О, С, Г, У	Не нуждается	Не нуждается

					замечания комиссии отсутствуют			
1.3	Лестница (наружная)	Нет	---	---	---	---	---	---
1.4	Пандус (наружный)	Нет	---	---	---	---	---	---
1.5	Автостоянка и парковка	Нет	---	---	---	---	---	---
	Общие требования к зоне	Нет	---	6, 7, 8, 9	Отсутствует визуальная, контрастная маркировка; высота перепада выше придельной нормы, согласно СП 59.13330.2020 п. 5.1.5; Бетонное покрытие, расположенное на путях следования, требует ремонта	К, О, С	Определить круг собственников территорий, на которых расположены пути движения от ближайшей ООТ. Сообщить, собственникам территорий на путях движения от ООТ к объекту, о необходимости немедленно привести подконтрольные им участки, в соответствии с требованиями СП и ГОСТ, в связи с оказанием на объекте услуг для людей с инвалидностью и МГН, так как при следовании к объекту для получения услуги возникает риск причинения вреда здоровью людей с инвалидностью и МГН.	ТР

II Заключение по зоне:

Наименование структурно-функциональной зоны	Состояние доступности* (к пункту 3.4 Акта обследования ОСИ)	Приложение		Рекомендации по адаптации (вид работы)** к пункту 4.1 Акта обследования ОСИ
		№ на плане	№ фото	
Территория, прилегающая к зданию (участок)	ДЧ-И (К, О, С, Г, У)	---	1-9	Не нуждается;

* указывается: ДП-В - доступно полностью всем; ДП-И (К, О, С, Г, У) – доступно полностью избирательно (указать категории инвалидов); ДЧ-В - доступно частично всем; ДЧ-И (К, О, С, Г, У) – доступно частично избирательно (указать категории инвалидов); ДУ - доступно условно, ВНД - недоступно

**указывается один из вариантов: не нуждается; ремонт (текущий, капитальный); индивидуальное решение с ТСР; технические решения невозможны – организация альтернативной формы обслуживания

Комментарий к заключению:

Приложение 2
к Акту обследования ОСИ №2
от 08.09.2022 г.
к паспорту доступности ОСИ
№2 от 08.09.2022 г.

I Результаты обследования:

2. Входа (входов) в здание: МБОУ «Средняя школа № 8»; Адрес объекта: 628616, Российская Федерация, Тюменская область, Ханты- Мансийский автономный округ - Югра, город Нижневартовск, Проспект Победы, дом 21б;

№	Наименование функционально-планировочного элемента	Наличие элемента			Выявленные нарушения и замечания		Работы по адаптации объектов	
		есть/нет	№ на плане	№ фото	Содержание	Значимо для инвалида (категория)	Содержание	Виды работ
2.1	Лестница (наружная)	Есть	---	10	Нарушения требований нормативной документации в области обеспечения доступной, безбарьерной среды не выявлены, замечания комиссии отсутствуют	О, С, Г, У	Не нуждается	Не нуждается
2.2	Пандус (наружный)	Есть	---	11	Нарушения требований нормативной документации в области обеспечения доступной, безбарьерной среды не выявлены,	К, О, С, Г, У	Не нуждается	Не нуждается

					замечания комиссии отсутствуют			
2.3	Входная площадка (перед дверью)	Есть	---	12	Нарушения требований нормативной документации в области обеспечения доступной, безбарьерной среды не выявлены, замечания комиссии отсутствуют	К, О, С, Г, У	Не нуждается	Не нуждается
2.4	Дверь (входная)	Есть	---	13	Нарушения требований нормативной документации в области обеспечения доступной, безбарьерной среды не выявлены, замечания комиссии отсутствуют	К, О, С, Г, У	Не нуждается	Не нуждается
2.5	Тамбур	Есть	---	14, 15, 16, 17, 18, 19, 20, 21	Нарушения требований нормативной документации в области обеспечения доступной, безбарьерной среды не выявлены,	К, О, С, Г, У	Не нуждается	Не нуждается

					замечания комиссии отсутствуют			
	Общие требования к зоне	Нет	---	22, 23	Нарушения требований нормативной документации в области обеспечения доступной, безбарьерной среды не выявлены, замечания комиссии отсутствуют	К, О, С, Г, У	Не нуждается	Не нуждается

II Заключение по зоне:

Наименование структурно-функциональной зоны	Состояние доступности* (к пункту 3.4 Акта обследования ОСИ)	Приложение		Рекомендации по адаптации (вид работы)** к пункту 4.1 Акта обследования ОСИ
		№ на плане	№ фото	
Вход (входы) в здание	ДЧ-И (К, О, С, Г, У)	---	10-23	Не нуждается;

* указывается: ДП-В - доступно полностью всем; ДП-И (К, О, С, Г, У) – доступно полностью избирательно (указать категории инвалидов); ДЧ-В - доступно частично всем; ДЧ-И (К, О, С, Г, У) – доступно частично избирательно (указать категории инвалидов); ДУ - доступно условно, ВНД – недоступно

**указывается один из вариантов: не нуждается; ремонт (текущий, капитальный); индивидуальное решение с ТСР; технические решения невозможны – организация альтернативной формы обслуживания

Комментарий к заключению:

Приложение 3
к Акту обследования ОСИ №2
от 08.09.2022 г.
к паспорту доступности ОСИ
№2 от 08.09.2022 г.

I Результаты обследования:

3. Пути (путей) движения внутри здания (в т.ч. путей эвакуации): МБОУ «Средняя школа № 8»; Адрес объекта: 628616, Российская Федерация, Тюменская область, Ханты-Мансийский автономный округ - Югра, город Нижневартовск, Проспект Победы, дом 21б;

№	Наименование функционально-планировочного элемента	Наличие элемента			Выявленные нарушения и замечания		Работы по адаптации объектов	
		есть/нет	№ на плане	№ фото	Содержание	Значимо для инвалида (категория)	Содержание	Виды работ
3.1	Коридор (вестибюль, зона ожидания, галерея, балкон)	Есть	---	24, 25, 26	Нарушения требований нормативной документации в области обеспечения доступной, безбарьерной среды не выявлены, замечания комиссии отсутствуют	К, О, С, Г, У	Не нуждается	Не нуждается
3.2	Лестница (внутри здания)	Есть	---	27, 28, 29, 30	Нарушения требований нормативной документации в области обеспечения доступной, безбарьерной среды не выявлены,	К, О, С, Г, У	Не нуждается	Не нуждается

					замечания комиссии отсутствуют			
3.3	Пандус (внутри здания)	Нет	---	---	---	---	---	---
3.4	Лифт пассажирский (или подъемник)	Нет	---	---	---	---	---	---
3.5	Дверь	Есть	---	31, 32, 33, 34, 35, 36, 37, 38, 39, 40, 41, 42, 43, 44, 45	Нарушения требований нормативной документации в области обеспечения доступной, безбарьерной среды не выявлены, замечания комиссии отсутствуют	К, О, С, Г, У	Не нуждается	Не нуждается
3.6	Пути эвакуации (в т.ч. зоны безопасности)	Есть	---	46, 47, 48, 49	Нарушения требований нормативной документации в области обеспечения доступной, безбарьерной среды не выявлены, замечания комиссии отсутствуют	К, О, С, Г, У	Не нуждается	Не нуждается
	Общие требования к зоне	Есть	---	---	Нарушение действующих норм СП 59.13330.2020 не выявлено	К, О, С, Г, У	---	---

II Заключение по зоне:

Наименование структурно-функциональной зоны	Состояние доступности* (к пункту 3.4 Акта обследования ОСИ)	Приложение		Рекомендации по адаптации (вид работы)** к пункту 4.1 Акта обследования ОСИ
		№ на плане	№ фото	
Путь (пути) движения внутри здания (в т.ч. путей эвакуации)	ДЧ-И (К, Г, О, У, С)	---	24-49	Не нуждается;

* указывается: ДП-В - доступно полностью всем; ДП-И (К, О, С, Г, У) – доступно полностью избирательно (указать категории инвалидов); ДЧ-В - доступно частично всем; ДЧ-И (К, О, С, Г, У) – доступно частично избирательно (указать категории инвалидов); ДУ - доступно условно, ВНД - недоступно

**указывается один из вариантов: не нуждается; ремонт (текущий, капитальный); индивидуальное решение с ТСР; технические решения невозможны – организация альтернативной формы обслуживания

Комментарий к заключению:

Обеспечить проведение аудита в области предупреждения причинения вреда при формировании и обеспечении безбарьерной среды для инвалидов и маломобильных групп населения.

Приложение 4
к Акту обследования ОСИ №2
от 08.09.2022 г.
к паспорту доступности ОСИ
№2 от 08.09.2022 г.

I Результаты обследования:

4. Зоны целевого назначения здания (целевого посещения объекта): МБОУ «Средняя школа № 8»; Адрес объекта: 628616, Российская Федерация, Тюменская область, Ханты-Мансийский автономный округ - Югра, город Нижневартовск, Проспект Победы, дом 21б;

№	Наименование функционально-планировочного элемента	Наличие элемента			Выявленные нарушения и замечания		Работы по адаптации объектов	
		есть/нет	№ на плане	№ фото	Содержание	Значимо для инвалида (категория)	Содержание	Виды работ
4.1	Кабинетная форма обслуживания	Есть	---	---	Нарушения требований нормативной документации в области обеспечения доступной, безбарьерной среды не выявлены, замечания комиссии отсутствуют	К, О, С, Г, У	Не нуждается	Не нуждается
4.2	Зальная форма обслуживания	Есть	---	50	Нарушения требований нормативной документации в области обеспечения доступной, безбарьерной	К, О, С, Г, У	Не нуждается	Не нуждается

					среды не выявлены, замечания комиссии отсутствуют			
4.3	Прилавочная форма обслуживания	Нет	---	---	---	---	---	---
4.4	Форма обслуживания с перемещением по маршруту	Нет	---	---	---	---	---	---
4.5	Кабина индивидуального обслуживания	Нет	---	---	---	---	---	---
4.6	Место приложения труда	Нет	---	---	---	---	---	---
4.7	Жилые помещения	Нет	---	---	---	---	---	---
	Общие требования к зоне	Есть	---	---	Нарушение действующих норм СП 59.13330.2020	К, О, С, Г, У	<p>Обеспечить расстановку столов, (требуется использование специализированной мебели, вспомогательного оборудования (увеличители, линзы Френеля и д.р.) инвентаря и оборудования должна обеспечивать беспрепятственное движение инвалидов.</p> <p>Ширина прохода не менее 1,1 м., для обеспечения свободного огибания при проезде кресла-коляски;</p>	Не нуждается;

II Заключение по зоне:

Наименование структурно-функциональной зоны	Состояние доступности* (к пункту 3.4 Акта обследования ОСИ)	Приложение		Рекомендации по адаптации (вид работы)** к пункту 4.1 Акта обследования ОСИ
		№ на плане	№ фото	
Зоны целевого назначения здания (целевого посещения объекта)	ДЧ-И (К, О, Г, С, У)	---	50	Не нуждается;

* указывается: ДП-В - доступно полностью всем; ДП-И (К, О, С, Г, У) – доступно полностью избирательно (указать категории инвалидов); ДЧ-В - доступно частично всем; ДЧ-И (К, О, С, Г, У) – доступно частично избирательно (указать категории инвалидов); ДУ - доступно условно, ВНД - недоступно

**указывается один из вариантов: не нуждается; ремонт (текущий, капитальный); индивидуальное решение с ТСР; технические решения невозможны – организация альтернативной формы обслуживания

Комментарий к заключению:

Приложение 5
к Акту обследования ОСИ
№2 от 08.09.2022 г.
к паспорту доступности ОСИ
№2 от 08.09.2022 г.

I Результаты обследования:

5. Санитарно-гигиенических помещений: МБОУ «Средняя школа № 8»; Адрес объекта: 628616, Российская Федерация, Тюменская область, Ханты-Мансийский автономный округ - Югра, город Нижневартовск, Проспект Победы, дом 21б;

№	Наименование функционально-планировочного элемента	Наличие элемента			Выявленные нарушения и замечания		Работы по адаптации объектов	
		есть/нет	№ на плане	№ фото	Содержание	Значимо для инвалида (категория)	Содержание	Виды работ
5.1	Туалетная комната	Есть	---	51, 52	Нарушения требований нормативной документации в области обеспечения доступной, безбарьерной среды не выявлены, замечания комиссии отсутствуют	К, О, С, Г, У	Не нуждается	Не нуждается
5.2	Душевая/ ванная комната	Нет	---	---	---	---	---	---
5.3	Бытовая комната (гардеробная)	Нет	---	---	---	---	---	---
	Общие требования к зоне	Нет	---	---	---	---	---	---

II Заключение по зоне:

Наименование структурно-функциональной зоны	Состояние доступности* (к пункту 3.4 Акта обследования ОСИ)	Приложение		Рекомендации по адаптации (вид работы)** к пункту 4.1 Акта обследования ОСИ
		№ на плане	№ фото	
Санитарно-гигиенические помещения	ДЧ-И (К, О, Г, С, У)	---	51, 52	Текущий ремонт;

* указывается: ДП-В - доступно полностью всем; ДП-И (К, О, С, Г, У) – доступно полностью избирательно (указать категории инвалидов); ДЧ-В - доступно частично всем; ДЧ-И (К, О, С, Г, У) – доступно частично избирательно (указать категории инвалидов); ДУ - доступно условно, ВНД - недоступно

**указывается один из вариантов: не нуждается; ремонт (текущий, капитальный); индивидуальное решение с ТСР; технические решения невозможны – организация альтернативной формы обслуживания

Комментарий к заключению:

Приложение 6
к Акту обследования ОСИ
№2 от 08.09.2022 г.
к паспорту доступности ОСИ
№2 от 08.09.2022 г.

I Результаты обследования:

6. Системы информации на объекте: МБОУ «Средняя школа № 8»; Адрес объекта: 628616, Российская Федерация, Тюменская область, Ханты-Мансийский автономный округ - Югра, город Нижневартовск, Проспект Победы, дом 21б;

№	Наименование функционально-планировочного элемента	Наличие элемента			Выявленные нарушения и замечания		Работы по адаптации объектов	
		есть/нет	№ на плане	№ фото	Содержание	Значимо для инвалида (категория)	Содержание	Виды работ
6.1	Визуальные средства	Есть	---	53	Нарушения требований нормативной документации в области обеспечения доступной, безбарьерной среды не выявлены, замечания комиссии отсутствуют	К, О, С, Г, У	Не нуждается	Не нуждается
6.2	Акустические средства	Есть	---	54, 55	Нарушения требований нормативной документации в области обеспечения доступной, безбарьерной среды не выявлены, замечания	К, О, С, Г, У	Не нуждается	Не нуждается

					комиссии отсутствуют			
6.3	Тактильные средства	Есть	---	---	Нарушения требований нормативной документации в области обеспечения доступной, безбарьерной среды не выявлены, замечания комиссии отсутствуют	К, О, С, Г, У	Не нуждается	Не нуждается
	Общие требования к зоне	Нет	---	56	---	---	---	---

II Заключение по зоне:

Наименование структурно-функциональной зоны	Состояние доступности* (к пункту 3.4 Акта обследования ОСИ)	Приложение		Рекомендации по адаптации (вид работы)** к пункту 4.1 Акта обследования ОСИ
		№ на плане	№ фото	
Системы информации на объекте	ДЧ-И (К, О, С, Г, У)	---	53-56	Текущий ремонт;

* указывается: ДП-В - доступно полностью всем; ДП-И (К, О, С, Г, У) – доступно полностью избирательно (указать категории инвалидов); ДЧ-В - доступно частично всем; ДЧ-И (К, О, С, Г, У) – доступно частично избирательно (указать категории инвалидов); ДУ - доступно условно, ВНД - недоступно

**указывается один из вариантов: не нуждается; ремонт (текущий, капитальный); индивидуальное решение с ТСР; технические решения невозможны – организация альтернативной формы обслуживания

Комментарий к заключению:

Приложение 7
к Акту обследования ОСИ №2 от
08.09.2022 г.
к паспорту доступности ОСИ
№2 от 08.09.2022 г.

Результаты фотофиксации.

Фото 1



Фото 4



Фото 2



Фото 5

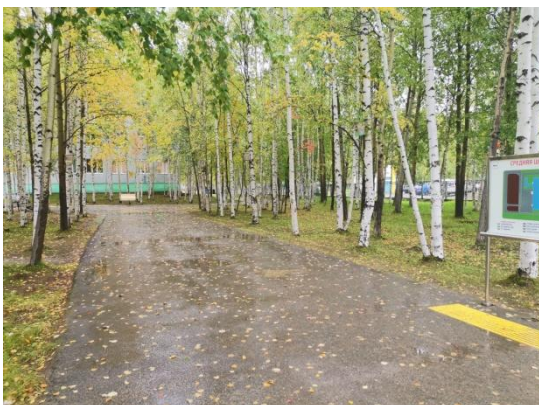


Фото 3



Фото 6



Фото 7

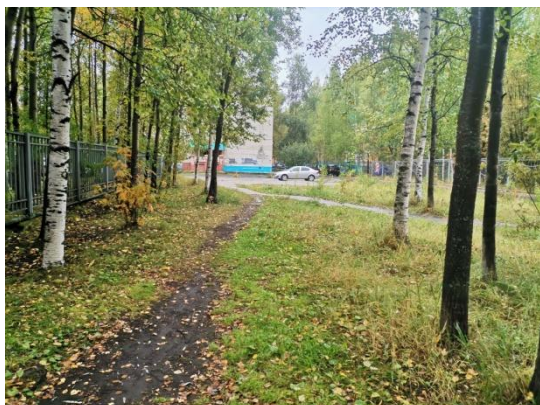


Фото 10

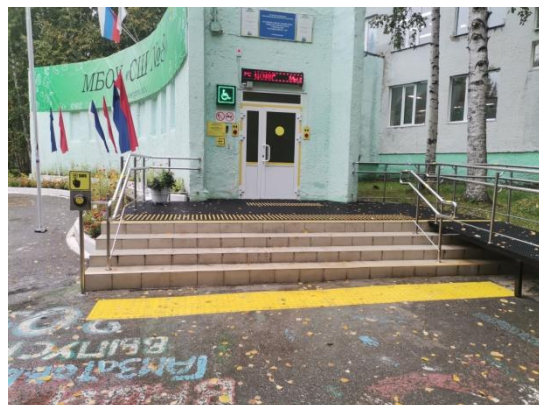


Фото 8



Фото 11



Фото 9



Фото 12

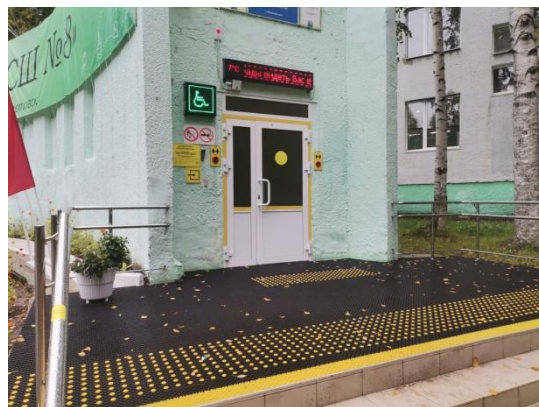


Фото 13



Фото 16

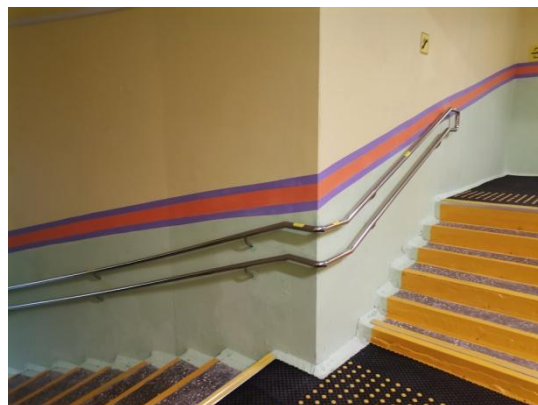


Фото 14

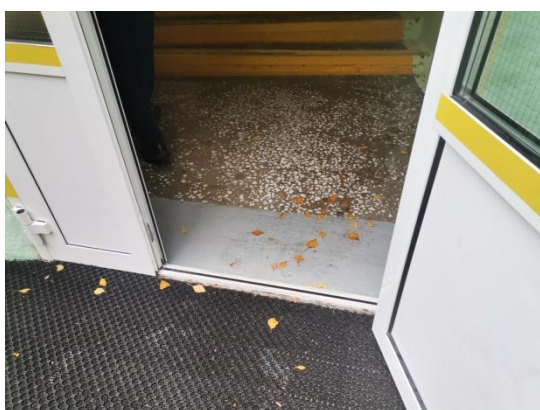


Фото 17

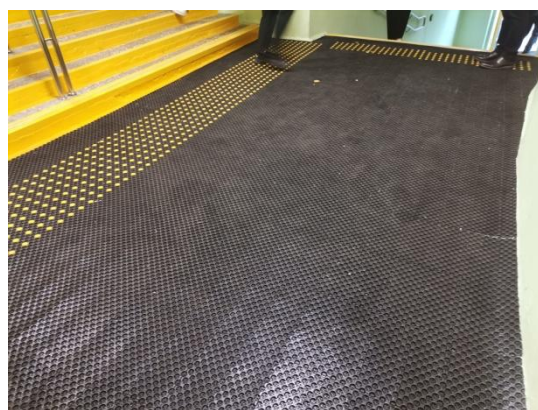


Фото 15

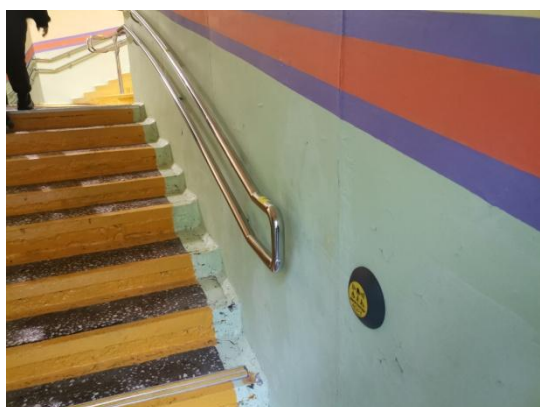
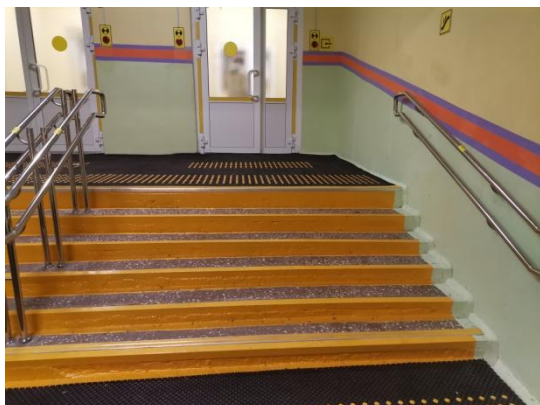


Фото 18



Φoto 19



Φoto 20



Φoto 21



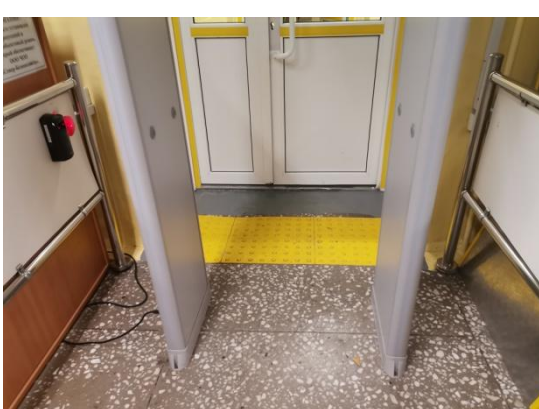
Φoto 22



Φoto 23



Φoto 24



Φoto 25



Φoto 28



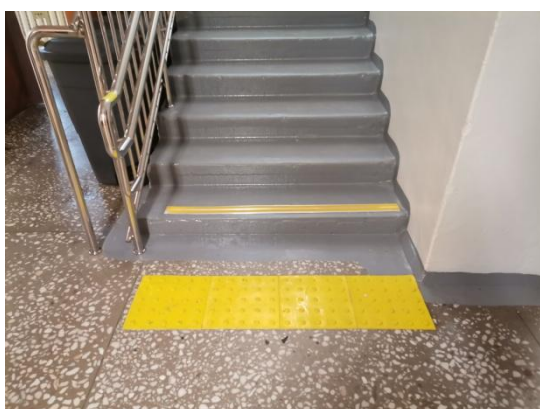
Φoto 26



Φoto 29



Φoto 27



Φoto 30



Фото 31



Фото 34



Фото 32



Фото 35



Фото 33



Фото 36



Фото 37



Фото 40



Фото 38



Фото 41

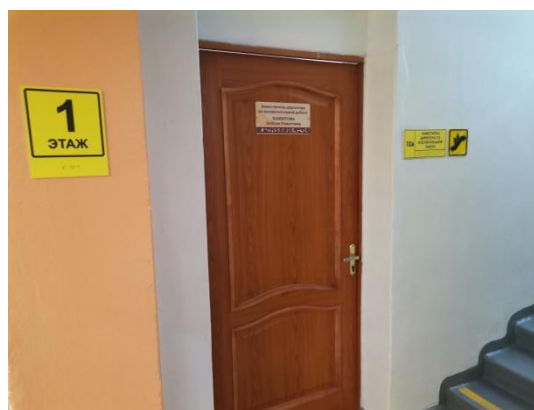


Фото 39

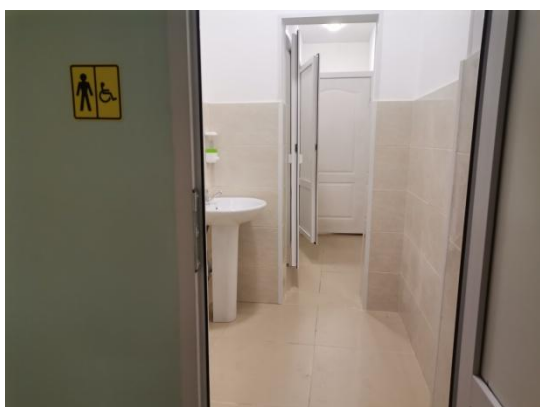


Фото 42



Фото 43



Фото 46



Фото 44



Фото 47



Фото 45



Фото 48



Φoto 49



Φoto 52



Φoto 50



Φoto 53



Φoto 51



Φoto 54



Фото 55



Фото 56



Решение комиссии
«Определение на соответствие объектов социальной инфраструктуры (ОСИ)»

г. Нижневартовск

08.09.2022г.

Комиссией в составе:

Директор МБОУ "СШ № 8" - Серебренникова О.С;

Члены комиссии:

Заместитель директора по АХР МБОУ "СШ № 8" - Миронова Н.Г;

Заместитель директора по ОБ МБОУ "СШ № 8" – Токовой О.Н;

Общественный эксперт – Пащенко Р.С.

Цели:

Определение текущего состояния доступности ОСИ для инвалидов всех категорий представителей маломобильных групп населения.

Задачи:

Определение текущего уровня доступности объекта, разработка мероприятий, в том числе компенсирующих, направленных на повышение уровня доступности ОСИ, соблюдением «разумного применения» и «универсального дизайна», действующего законодательства в РФ, регламентирующего данную категорию.

Выводы и предложения:

Доступно частично – избирательно (не все нозологии инвалидности);

- 1) Соответствие нормативам лишь основных функциональных зон (досягаемости мест целевого назначения) для отдельных категорий инвалидов
- 2) Организованы специально выделенные пути и места обслуживания для отдельных категорий инвалидов, а также специальные участки для их обслуживания - по варианту "Б" (СП 35-101-2001, Актуализированная редакция СП 59.13330.2020)

Роль	Член комиссии	Решение
Председатель комиссии	Серебренникова О.С.	
Член комиссии	Миронова Н.Г.	
Член комиссии	Токовой О.Н.	
Член комиссии	Пащенко Р.С.	

